

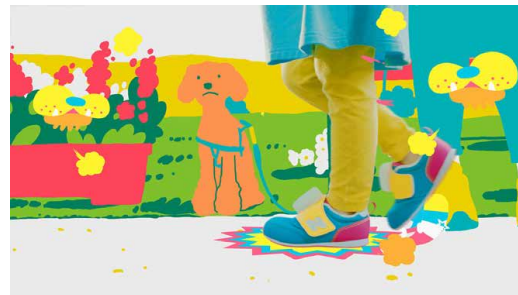


岸本 威

Takeshi Kishimoto <JAPAN>

埼玉県出身 多摩美術大学情報デザイン卒  
 ガレージフィルムを経て2013年イアリン入社。  
 2015年から1年半プラハ本社勤務を経験し、現在は東京  
 スタジオ在籍。CMやTVを中心に手描きアニメーション  
 の様々な表現方法で数多くのプロジェクトを手掛ける。  
 キャラクターデザイン、アートディレクションを得意とし、  
 ジャンルを超えた幅広いクリエイティブで業績を積む。

Born in Saitama. Graduated from Tama Art University.  
 After few years at Garage film, he joined Eallin team as a  
 Director in 2013 working for our studio in Prague and  
 Tokyo, building an international experience.  
 Specialist of art direction, hand-drawn animation and character  
 design, Takeshi worked on number of commercials  
 (Lawson, Home teacher..) and TV projects (TBS, Fuji TV...).



1	2	1 俺の鳥取ブラザー、私の鳥取シスター City of Tottori
		2 未来塾 NHK
3	4	3 IAAF 世界陸上モスクワ TBS
		4 LYRICS SEARCH RANKING SPACE SHOWER TV
5	6	5 game of life Sasanomaly
		6 千原ジュニアの鼓膜 SPACE SHOWER TV
7	8	7 FUMM KDDI CORPORATION
		8 家庭教師のトライ Trygroup Inc.